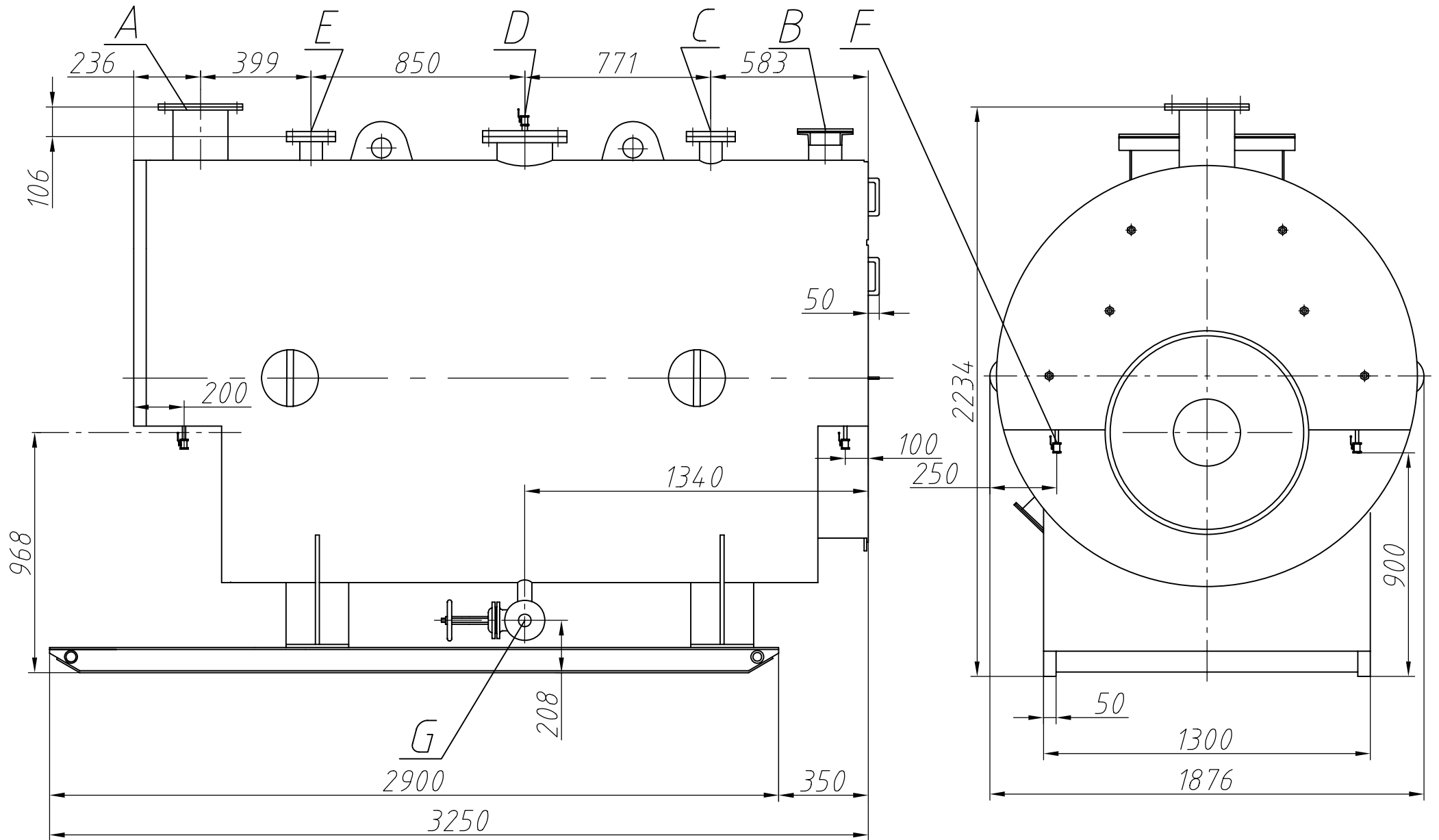
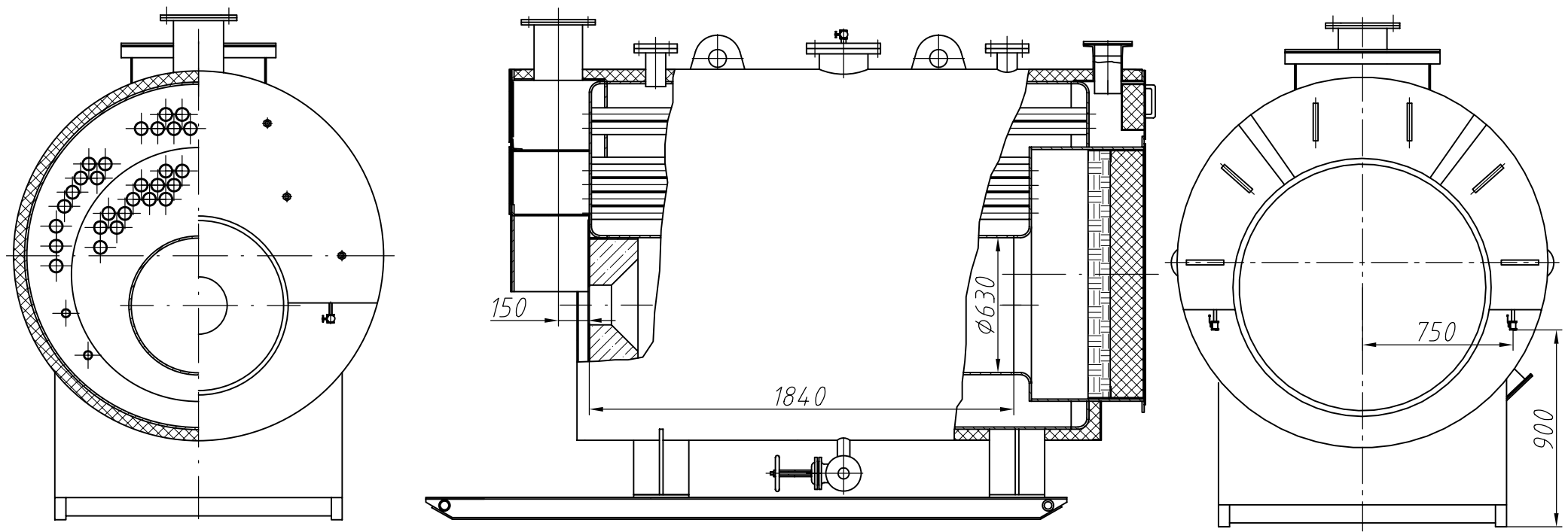


Габаритный чертеж котла КВ-Г-0,6-115Н

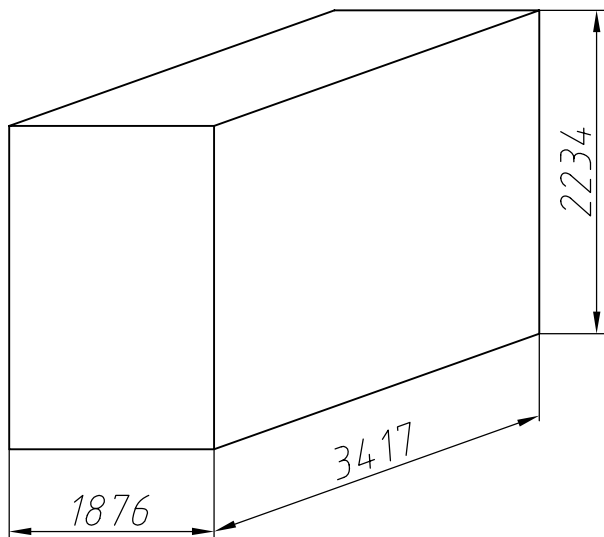


Разрез котла КВ-Г-0,6-115Н

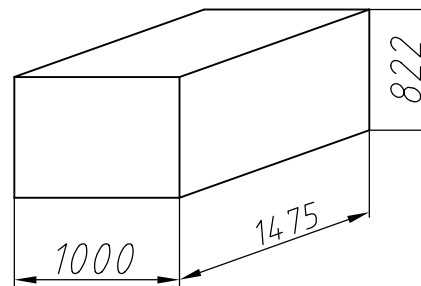


Габариты грузовых мест

№1



№2



	Наименование	Количество	Масса
№1	Котел KB-Г-0,6-115H	1	3338
№2	Ящик с комплектующими к котлу	1	442

Таблица присоединений

Обозначение	Наименование	Кол.	Dy, мм	Присоединительные размеры, мм			
				Фнар	Фотв	Кол. отв.	Фокр. отв.
A	Выход дымовых газов	1	200	335	22	8	295
B	Взрывной клапан	1	110x600	—	—	—	—
C	Вход воды	1	80	195	18	4	160
D	Удаление воздуха	1	15	G1/2	—	—	—
E	Выход воды	1	80	195	18	4	160
F	Слив конденсата	4	15	G1/2	—	—	—
G	Дренаж	1	50	160	18	4	125

Рекомендуемое пространство для замены труб от фронта котла до стены котельной 2500 мм.

Таблица применяемых материалов

Наименование	Материал
Днище(переднее, заднее)	Лист Б-ПН-10 ГОСТ 19903-74 20-К 10 ГОСТ 5520-79
Жаровая труба	Лист Б-ПН-10 ГОСТ 19903-74 20-К 10 ГОСТ 5520-79
Теплообменные трубы	Труба 57x3,5 ГОСТ 8732-78 B20 ГОСТ 8731-74
Опорная рама	Швеллер №10

Техническая характеристика

Наименование параметров	Величина
Номинальная теплопроизводительность, МВт(Гкал/ч), (пред. отклон.±7%)	0,6(0,52)
Давление воды рабочее, МПа(кгс/см ²), не более	0,6 (6,0)
Температура воды на входе, расчетная, °C	70
Температура воды на выходе, расчетная, °C	95
Температура воды на входе, минимальная, °C	50
Температура воды на выходе, максимальная, °C	115
Номинальный расход воды, м ³ /ч (пред. отклон.±10%)	20,6
Расчетный расход топлива, нм ³ /ч (при Q _н [*] =8550ккал/нм ³)	66
Температура уходящих газов, °C	146
КПД котла, %, не менее	92,7
Содержание CO, мг/м ³ , норма/факт	130/5
Содержание NO, мг/м ³ , норма/факт	250/70
Водяной объем, м ³	3,27
Поверхность нагрева, м ²	22,8
Электрическая мощность, кВт	6,0
Электрическое напряжение, В	220/380
Масса котла, кг, без воды/с водой/в объеме поставки	3338/6608/3780
Длина котла с горелкой, мм	3417
Сопротивление -аэродинамическое, кПа -гидравлическое, МПа	1,97 0,01
Средний срок службы, лет	10
Гарантийный срок службы, месяцев -со дня ввода в эксплуатацию -со дня отгрузки потребителю	18 24
Давление газа	низкое/среднее
Эквивалентный уровень шума, ДБа, не более	80

Характеристики указаны для работы котла с горелкой ГГВ-75

КОМПЛЕКТ ПОСТАВКИ

Низкое давл.

Наименование	Кол-во	Техническая характеристика
Котел КВ-Г-0,6-115Н	1	ТУЗ112-005-00210714-95
Горелка ГГВ-75 (низкого давления)	1	ТУ 400-10-46-91
Укладывается в ящик		
Вентилятор ВД-3,5 (5,5 кВт)	1	ГОСТ 9725-82
Клапан запорный мембранный с электромагнитным приводом КЗМЭФ1-40	2	АСГ 117.00.000 ТУ
Клапан запорный мембранный с электромагнитным приводом КЗМЭФ1-50	1	АСГ 117.00.000 ТУ
Блок управления котлом БУК-4М.2	1	ТУ4218-001-33249750-95
Кран трехходовой 14 М1-00.00, 11Б18дж	2	ТУ 26-07-1061-84
Манометр ДМ 2005 СгУЗ-1МПа*1,5	1	ТУ 25-7329.004-90
Манометр МП4-УУ2-1МПа* 1	1	ТУ 25-02.180355-84
Термометр сигнализирующий показывающий ТГП-100ЭК L=4м., L1=250 мм.	1	ТУ 25-02.100375-84
Термометр ТТМ П 5 260 103.1	2	ТУ 25-2021.010-89
Термометр ТТМ П 7 260 163.1	1	ТУ 25-2021.010-89
Клапан газовый ВН1/2Н-1К	1	ТУРБ 05708554.021-96
Датчик давления ДДМ-1	1	ТУ4218-004-33249750-96
Датчик давления ДДМ-3	3	ТУ4218-004-33249750-96
Трансформатор ОС 33-730УХЛ2	1	ТУ 206 УССР 59-87
Напоромер мембранный показывающий с пределом измерений 4 кПа НМП-52-М1-У3	2	ТУ 25-7305.014-89
Напоромер мембранный показывающий с пределом измерений 6 кПа НМП-52-М1-У3	1	ТУ 25-7305.014-89
Датчик-реле температуры ТАМ103-04.1.2	1	ТУ 25-7301.0034-88
Сирена сигнальная СС-1	1	ТУ 16.539.383-70
Кран газовый шаровой KDG-15	1	"MTR GmbH"
Кран газовый шаровой KDG-25	1	"MTR GmbH"
Кран газовый шаровой KDG-50	1	"MTR GmbH"

КОМПЛЕКТ ПОСТАВКИ

Среднее давл.

Наименование	Кол-во	Техническая характеристика
Котел КВ-Г-0,6-115Н	1	ТУЗ112-005-00210714-95
Горелка ГГВ-75 (среднего давления)	1	ТУ 400-10-46-91
Укладывается в ящик		
Вентилятор ВД-3,5 (5,5 кВт)	1	ГОСТ 9725-82
Клапан запорный мембранный с электромагнитным приводом КЗМЭФ1-40	2	АСГ 117.00.000 ТУ
Клапан запорный мембранный с электромагнитным приводом КЗМЭФ1-50	1	АСГ 117.00.000 ТУ
Блок управления котлом БУК-4М.2	1	ТУ4218-001-33249750-95
Кран трехходовой 14 М1-00.00, 11Б18БК	3	ТУ 26-07-1061-84
Манометр ДМ 2010 СгУ2-0,1МПа*1,5	1	ТУЗ11-0225591.006-90
Манометр ДМ 2005 СгУ3-1МПа*1,5	1	ТУ 25-7329.004-90
Манометр МП4-УУ2-1МПа*1	1	ТУ 25-02.180355-84
Термометр сигнализирующий показывающий ТГП-100ЭК L=4м., L1=250 мм.	1	ТУ 25-02.100375-84
Термометр ТТМ П 5 260 103.1	2	ТУ 25-2021.010-89
Термометр ТТМ П 7 260 163.1	1	ТУ 25-2021.010-89
Клапан газовый ВН1/2Н-1К	1	ТУРБ 05708554.021-96
Датчик давления ДДМ-1	1	ТУ4218-004-33249750-96
Датчик давления ДДМ-3	1	ТУ4218-004-33249750-96
Трансформатор ОС 33-730УХЛ2	1	ТУ 206 УССР 59-87
Напоромер мембранный показывающий с пределом измерений 4 кПа НМП-52-М1-У3	1	ТУ 25-7305.014-89
Напоромер мембранный показывающий с пределом измерений 25 кПа НМП-52-М1-У3	1	ТУ 25-7305.014-89
Датчик-реле температуры ТАМ103-04.1.2	1	ТУ 25-7301.0034-88
Сирена сигнальная СС-1	1	ТУ 16.539.383-70

